



Atlas
de la Biodiversité
interCommunale
des Aspres

« Avez-vous vu ? »



MOINEAU FRIQUET

“*Passer montanus*”

≡ “Pardal xarrec”



Moineau domestique

Confusion possible avec le Moineau domestique qui n'a pas le point noir sur la joue et vit zone urbaine !

Joue blanche

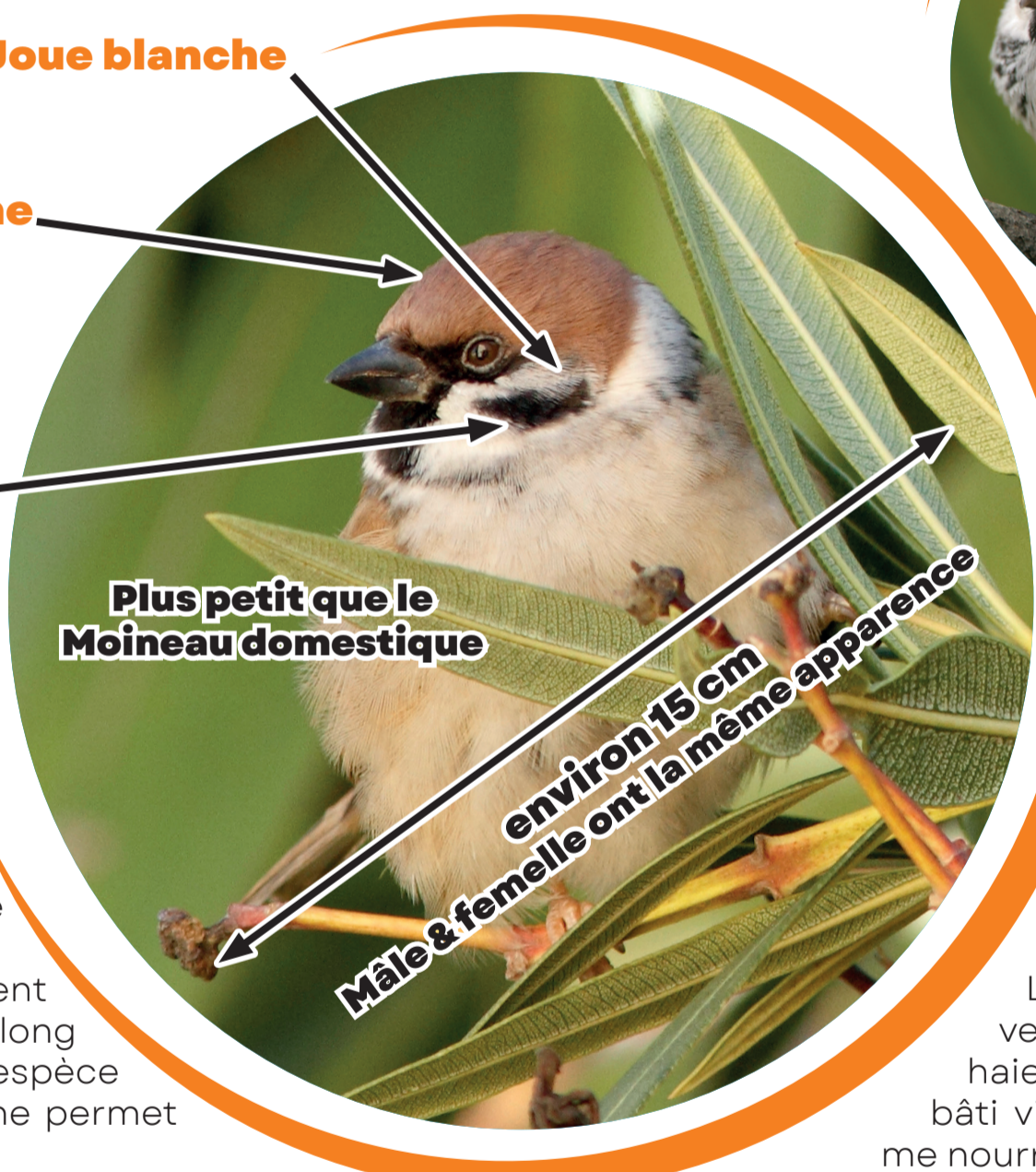
Calotte brune

Point noir bien visible sous l'œil

Plus petit que le Moineau domestique

environ 15 cm

Mâle & femelle ont la même apparence



Qui suis-je ?

Je fais partie de la famille des passereaux. Sédentaire, je suis présent dans la région tout au long de l'année. Etant une espèce cavicole, le vieux bâti me permet de nicher.

Où me trouver ?

J'aime les espaces ruraux à «l'ancienne». L'alternance de vieux vergers, de nombreuses haies, de friches et de vieux bâti viticole me permettent de me nourrir et de me loger. En hiver, je peux me rassembler en de grands dortoirs rassemblant plusieurs dizaines d'individus.

ESPÈCE PROTÉGÉE & EN DÉCLIN

-80% d'individus en 20 ans en Occitanie.



Téléchargez iNaturalist



**ENVOYEZ
AU CHOIX
VOS OBSERVATIONS**

(date, lieux précis et photos)



biodiversite@cc-aspres.fr

Besoin d'un complément d'information : 06.12.13.39.72 / biodiversite@cc-aspres.fr



Atlas
de la Biodiversité
intercommunale
des Aspres

Ç'avez-vous vu?



OFB
OFFICE FRANÇAIS
DE LA BIODIVERSITÉ



TRUXALE MÉDITERRANÉENNE

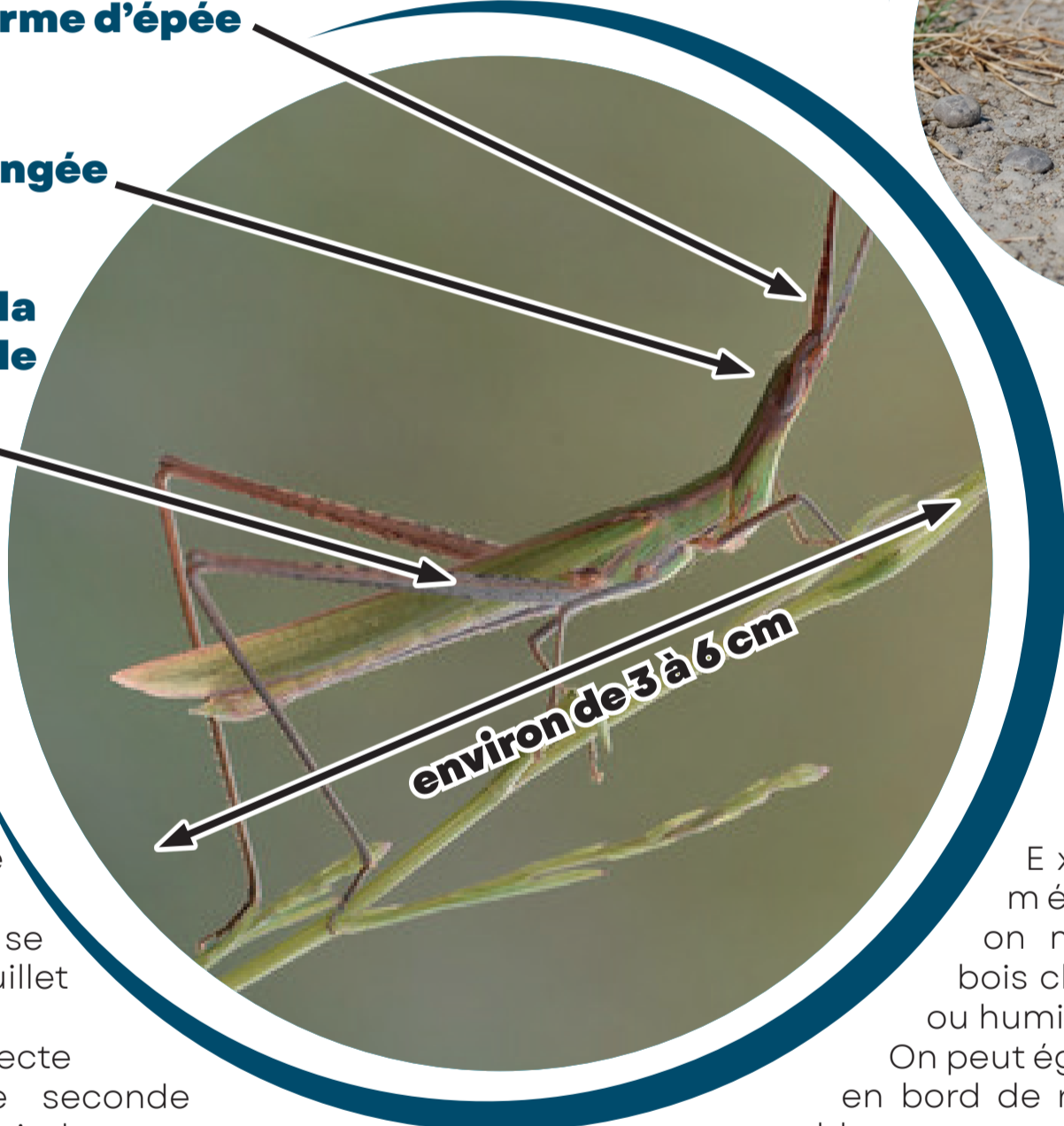
"Acrida ungarica"

 *"Llagosta bisbe"*

**Antennes trapues
en forme d'épée**

Tête très allongée

**Corps effilé dont la
forme rappelle celle
d'une brindille**



Qui suis-je ?

Je fais partie de la famille des criquets.
Ma période d'activité se situe entre le mois de juillet et de septembre.
Très discrète, on me détecte parfois à la dernière seconde lorsque je bondis à vos pieds.

Où me trouver ?

Exclusivement méditerranéenne, on me trouve dans les bois clairs, prairies sèches ou humides et les vignobles. On peut également me trouver en bord de rivière sur les zones sablonneuses.

**DONNÉES INSUFFISANTES
Aidez nous à la trouver**

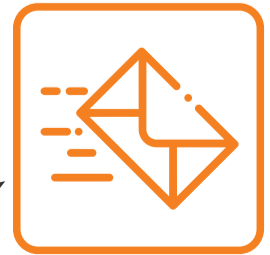


Téléchargez iNaturalist



**ENVOYEZ
AU CHOIX
VOS OBSERVATIONS**

(date, lieux précis et photos)



biodiversite@cc-aspres.fr

Besoin d'un complément d'information : 06.12.13.39.72 / biodiversite@cc-aspres.fr

crédit photo : amavittonia visinin

Ç'avez-vous vu ?



GENETTE COMMUNE

"Genetta genetta"

 "Geneta"

Anneaux noirs
sur la queue

Raie noire le long de la
colonne vertébrale

Pelage gris clair
taché de noir



Très discrète, on ne m'aperçois que très peu. On détecte ma présence grâce à des pièges photo ou à cause des individus victimes de collisions routières.

Qui suis-je ?

Seule représentante de la famille des Viverridés en France, on me retrouve fréquemment dans la partie sud du territoire métropolitain. Originaires d'Afrique du Nord, j'ai été introduite par les Romains ou les Maures pour défendre les récoltes contre les rongeurs.

Où me trouver ?

Quasi exclusivement nocturne & crépusculaire, j'affectionne un grand nombre d'habitats. Je suis régulièrement observée au sein de garrigues, maquis et zones boisées à végétation dense. Je suis souvent victime de collisions routières.

ESPÈCE PROTÉGÉE



Téléchargez iNaturalist



**ENVOYEZ
AU CHOIX
VOS OBSERVATIONS**

(date, lieux précis et photos)

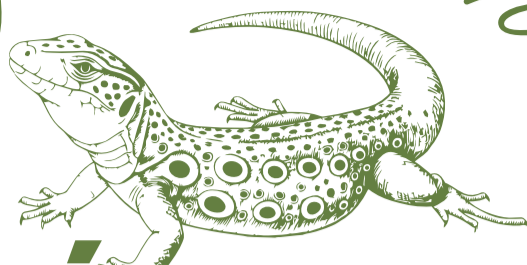


biodiversite@cc-aspres.fr



Atlas
de la Biodiversité
intercommunale
des Aspres

Ç'avez-vous vu?



LÉZARD OCELLE

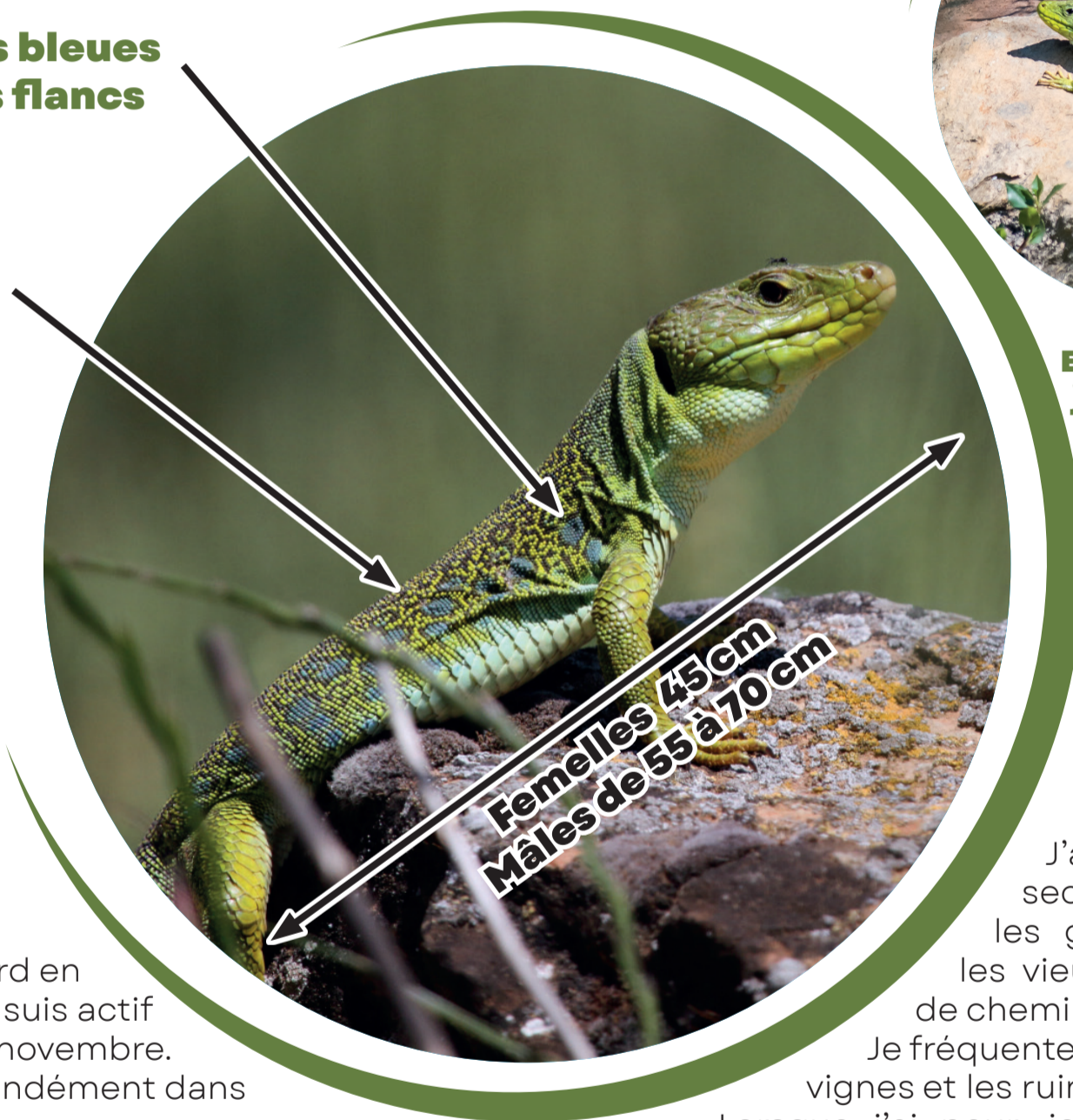
"Timon lepidus"

🇪🇸 "Llangardaix ocel-lat"



Ocelles bleues
sur les flancs

Dessin fin, noir
et réticulé du
cou à la queue



Espèce à sang froid,
j'aime prendre le soleil
le matin.
Pour m'observer, soyez
discrets!

Qui suis-je ?

Appartenant à la famille des reptiles, je suis le plus grand représentant des lézard en Europe. Sédentaire, je suis actif de la mi-mars à la mi-novembre. L'hiver, j'hiberne profondément dans une cavité.

Où me trouver ?

J'affectionne les milieux secs et ensoleillés comme les garrigues, les friches, les vieux murs, les bordures de chemin et les talus de route. Je fréquente aussi les oliveraies, les vignes et les ruines isolées. Lorsque j'ai peur, je prends la fuite très rapidement.

ESPÈCE PROTÉGÉE
En danger en Occitanie



Téléchargez iNaturalist



**ENVOYEZ
AU CHOIX
VOS OBSERVATIONS**

(date, lieux précis et photos)



biodiversite@cc-aspres.fr

Besoin d'un complément d'information : 06.12.13.39.72 / biodiversite@cc-aspres.fr